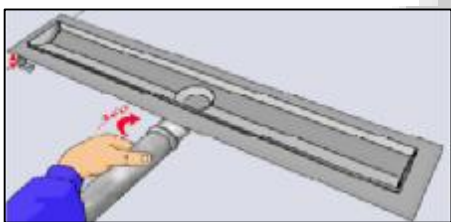

Beépítési útmutató

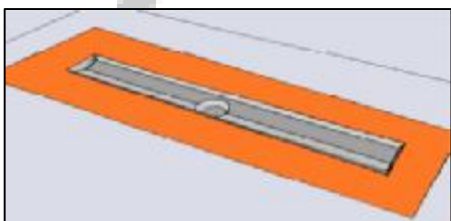
Beépítéshez szükséges anyagok,eszközök:

- szilikon paszta (ph-semleges)
- zsírtalanító szer
- hajlaterősítő szalag
- vízszintmérő
- csiszolópapír
- villáskulcs

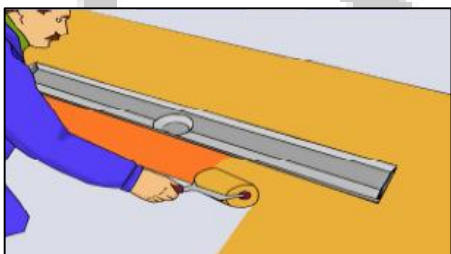
Beépítés lépései:



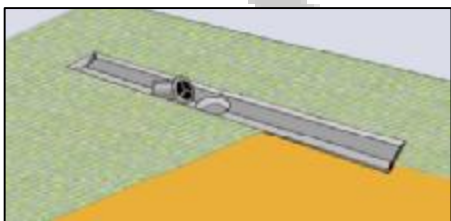
- 1) A folyóka két végén található szintező lábakkal rögzítjük a födémhez és a szintező segítségével állítjuk be. Ezután csatlakoztassuk a műanyag lefolyó csövet a rozsdamentes oldalsó kivezetéshez.



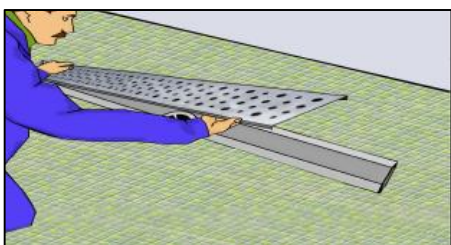
- 2) Töltsük fel betonnal a helyiséget a zuhanyfolyóka peremének magasságáig, majd ragasszuk a hajlaterősítő szalagot a peremre és a betonra.



- 3) Kenjük fel a vízszigetelő réteget (folyékony fólia) az egész helyiségre.



- 4) Kenjük el a csemperagasztót majd burkoljuk le a helyiséget.



- 5) Kenjük be a csomagban található pasztával a búzzár valamint a rács gumi alkatrészeit, helyezzük be a búzzarat! Ügyeljünk arra, hogy behelyezéskor enyhén fordítsuk el a tökéletesebb záródás érdekében, majd tegyük a helyére a rácsot.

Egyéb tudnivalók:

- Padlófűtés esetén ügyeljünk arra, hogy a fűtéscsövektől min. 30 cm-re legyen a folyóka beépítve, megakadályozva ezzel a búzzár gyors kiszáradását
- Ügyeljünk, hogy a már meglévő lefolyócsőhöz a legrövidebb úton és a legkevesebb töréssel tudjuk hozzátakoztatni a terméket.
- Beépítés előtt távolítsuk el a búzzárat és a rácsot, nehogy megsérüljön.
- Vigyázzunk, hogy beépítés közben semmilyen szennyeződés ne kerüljön a folyókatestbe.
- A szifon oldalán található csavarral földeljük le a zuhanyfolyókát.
- Burkolás során ügyeljünk a lapok felületének egyenletességére, ezzel biztosítva az akadálytalan vízvezetést.
- A zuhanyfolyóka és a burkolat közötti rést a fuga színével megegyező szilikonnal kenjük ki.
- Habszivaccsal óvatosan távolítsuk el a szennyeződéseket, majd helyezzük vissza a rácsot.

Karbantartás, tisztítás:

- A zuhanyfolyóka 1.4301 (KO33) típusú rozsdamentes acélból készült, ezért kerüljük a maró hatású anyagokkal való tartós érintkezést! (hypo, klór, sósav) Használat után bő vízzel mossuk le.
- Kerüljük az éles eszközök, csiszoló anyagok használatát, hogy megóvjuk a terméket a sérülésektől
- Tisztítása szivaccsal, kémélő hatású tisztító- és oldószerek, ill. speciális rozsdamentes felületekre ajánlott tisztító szerekkel.

A szifon és a búzzár tisztítása:

- Emeljük ki a rácsot a rácskiemelő kampó segítségével
- Húzzuk ki a búzzárat enyhén csavarva
- Távolítsa el a szennyeződéseket a búzzárból
- Kenjük vékony pasztát a gumira, majd helyezzük vissza a búzzárat és a rácsot.

További kérdése merülne fel, forduljon hozzánk bizalommal!